

uffants

da

muntogna

uffants da muntogna



DOKUMENTATION

DIPLOMKOLLEKTION 2013
SIMON FRANZ MAUCHLE

FOTOGRAFIE:
ANGELIKA ANNEN

ACCESSOIRES&SHOES:
MARCO MAUCHLE

HAIR&MAKEUP:
NATHALIE

MODELS:
JOEL
MARIE



„uffants da muntogna“⁰²

(DT; DIE KINDER DES BERGES)

„HOCH OBEN IN DEN BERGEN, WEIT VON HIER,
DA WOHT EIN BÜBLEIN SO WIE IHR.“

SO LAUTEN DIE ERSTEN ZEILEN DES KULTKINDERBU-
CHES „SCHELLEN-URSLI“, EINER ALTEN ERZÄHLUNG AUS
DEM IDYLLISCHEN ENGADINER BERGDÖRFCHEN GUAR-
DA. DIE GESCHICHTE, DURCHZOGEN MIT TRADITIONEL-
LEM BRAUCHTUM, IST DER INBEGRIFF FÜR DIE SCHWEI-
ZER BERGFOLKLORE.

UFFANTS DA MUNTOGNA IST EINE MODERNE INTERPRETA-
TION DIESER SCHWEIZER HEIMATS-THEMATIK. TRADITIO-
NELLE ELEMENTE UND ALLSEITS BEKANNTE KLISCHEES
WERDEN AUF EINE VERSPIELTE WEISE INSZENIERT.

DIE KINDER DES BERGES VERKÖRPERN EIN MODERNES
BEWUSSTSEIN, DAS, KOMBINIERT MIT DER SKURRILEN
UND DOCH SEHR CHARMANTEN ART DER BERGLEUTE,
EIN AUFREGENDES ZUSAMMENSPIEL VON GEGENSÄT-
ZEN ERGIBT.

#farben



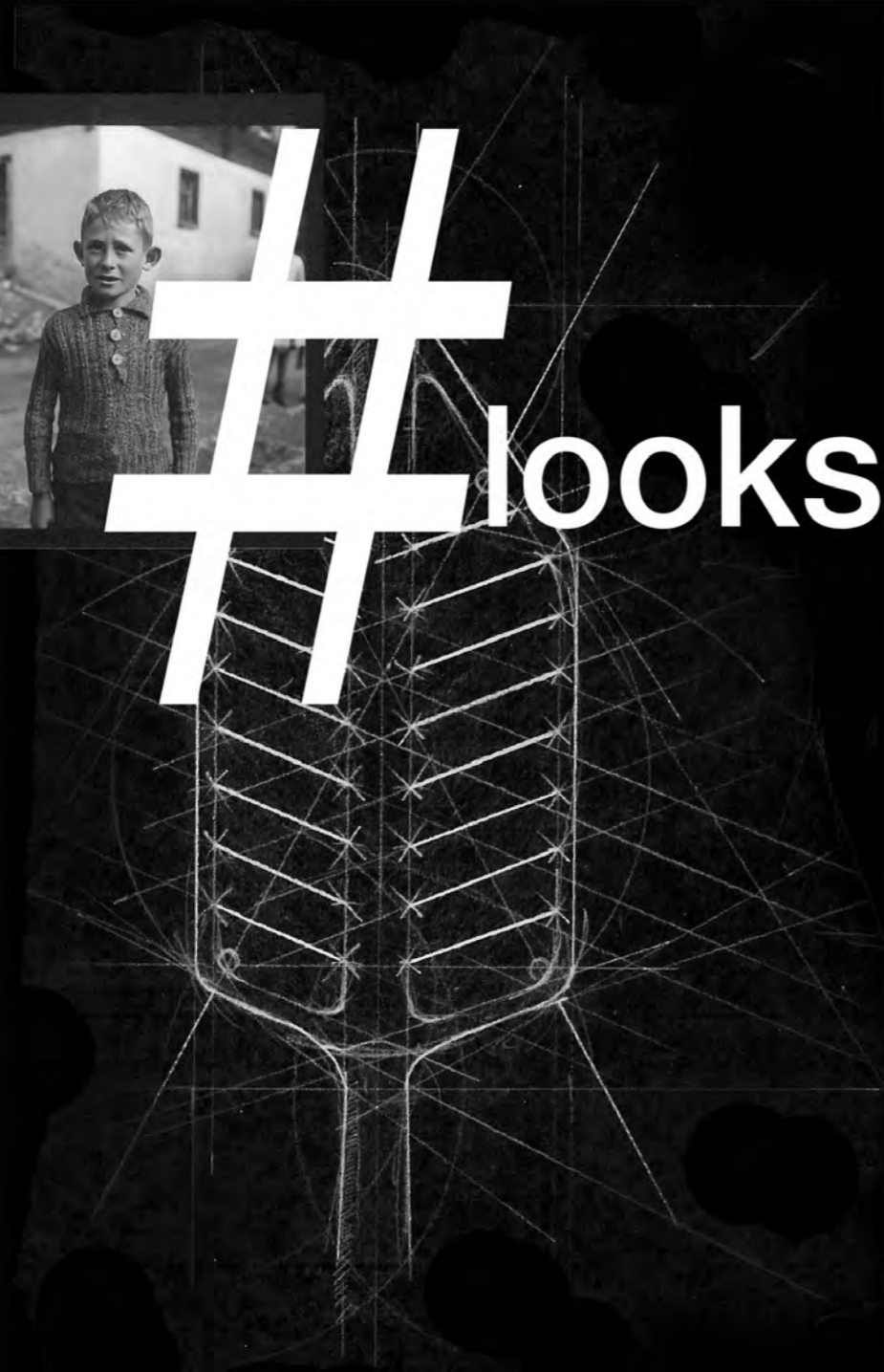
04

DIE FARBEN SCHWARZ UND WEISS BILDEN DEN HAUPTTEIL DER FARBPALETTE IN MEINER DIPLOMKOLLEKTION. DIE OUTFITS ZEIGEN EIN ABBILD VON EMIL BRUNNERS SCHWARZ/WEISS-PORTRAITS, DIE DER FOTOGRAF 1940 VON BERGKINDERN AUFNAHM. DURCH DIESEN HARTEN KONTRAST GEWINNT DIE KOLLEKTION AN DEUTLICHKEIT UND PRÄSENZ.

ZWISCHEN SCHWARZ UND WEISS BEFINDET SICH EINE VARIATION VON GRAUTÖNEN. DURCH DEREN NEUTRALE AUSSTRAHLUNG BEWIRKEN SIE EINE RUHE UND GELASSENHEIT, WIE MAN SIE NUR IN SEINER HEIMAT VERSPÜRT. ROT UND EIERSCHALENGELB TRETEN IN DER KOLLEKTION ALS AKZENTFARBEN AUF UND VERLEIHEN IHR INTENSITÄT.

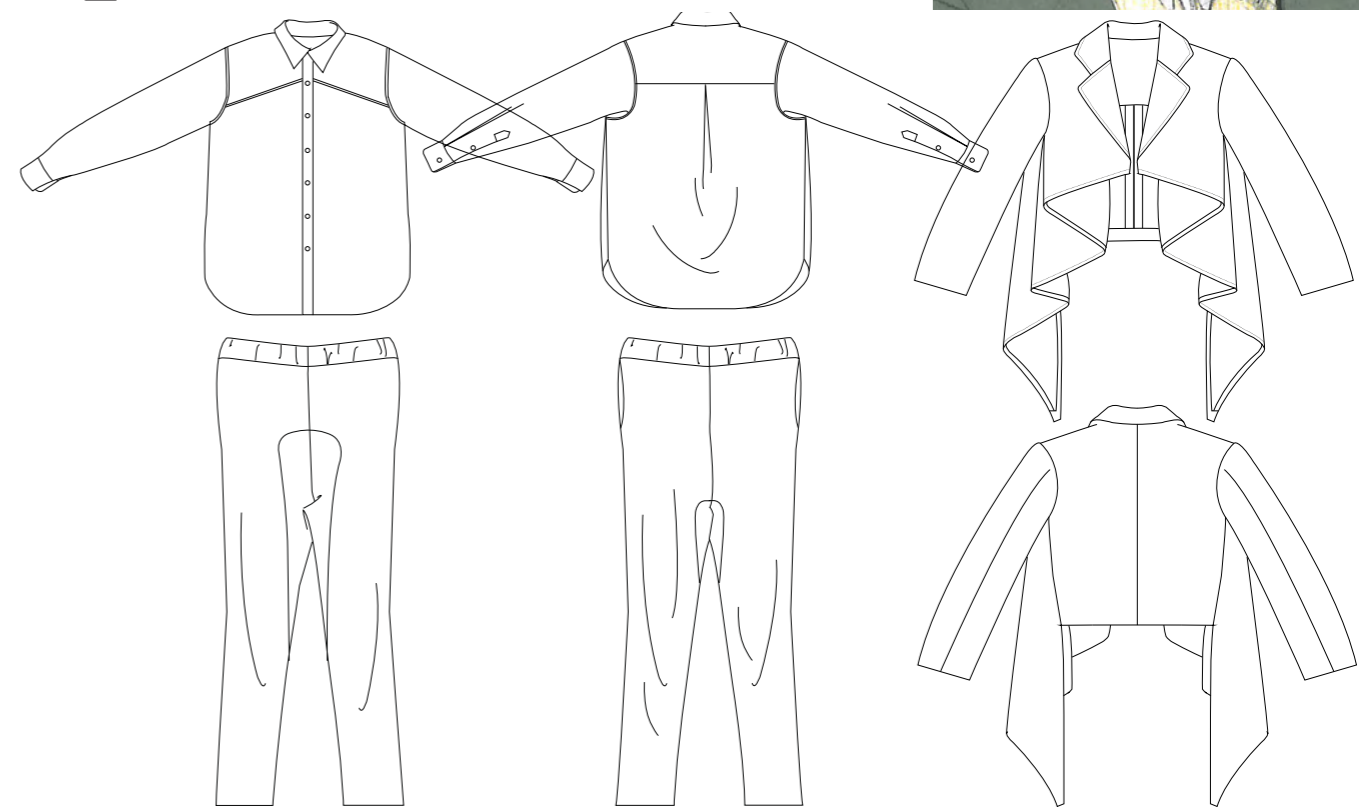


#looks





#fadri

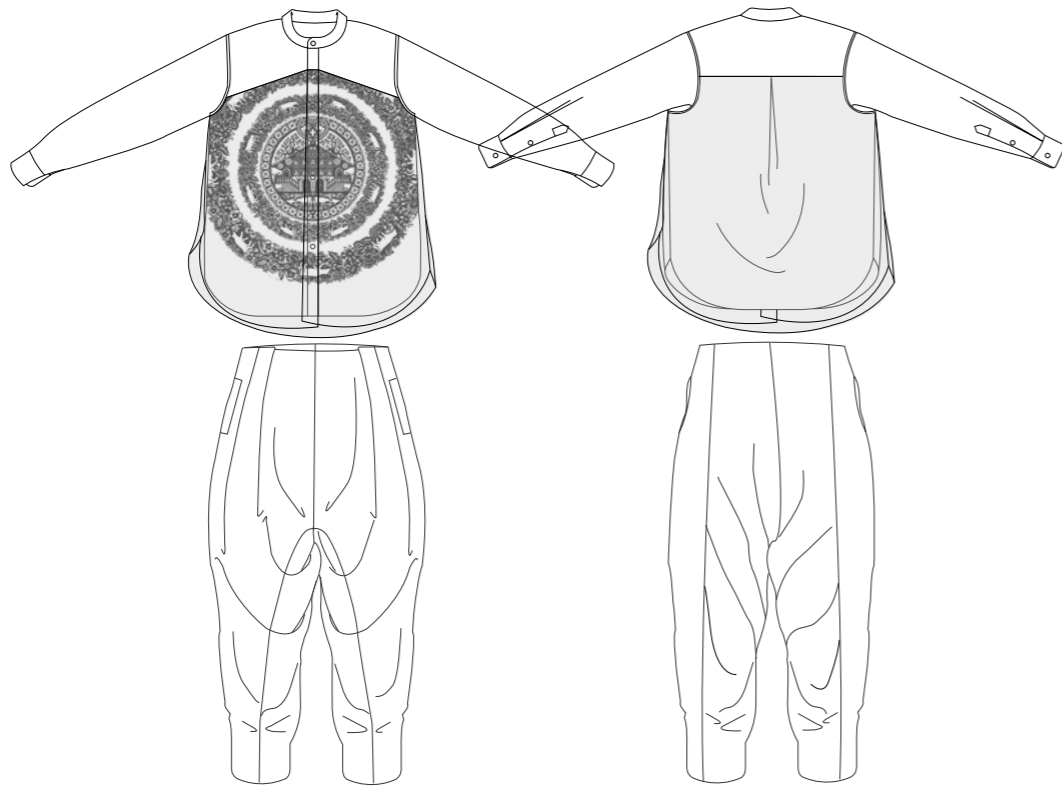




MIT DEM LOOK #fadri BEGINNT
DIE KOLLEKTION „uffants da
muntogna“. FADRI STIMMT
OPTIMAL AUF DIE KOLLEKTI-
ONSTHEMATIK EIN, OHNE ZU-
VIEL VORWEGZUNEHMEN. ER
BILDET MIT EINER EINFACHEN,
KLAREN FORMSPRACHE UND
WENIGEN WOHLDURCHDACH-
TEN DETAILS EINE STARKE
OUVERTÜRE.



#viturin



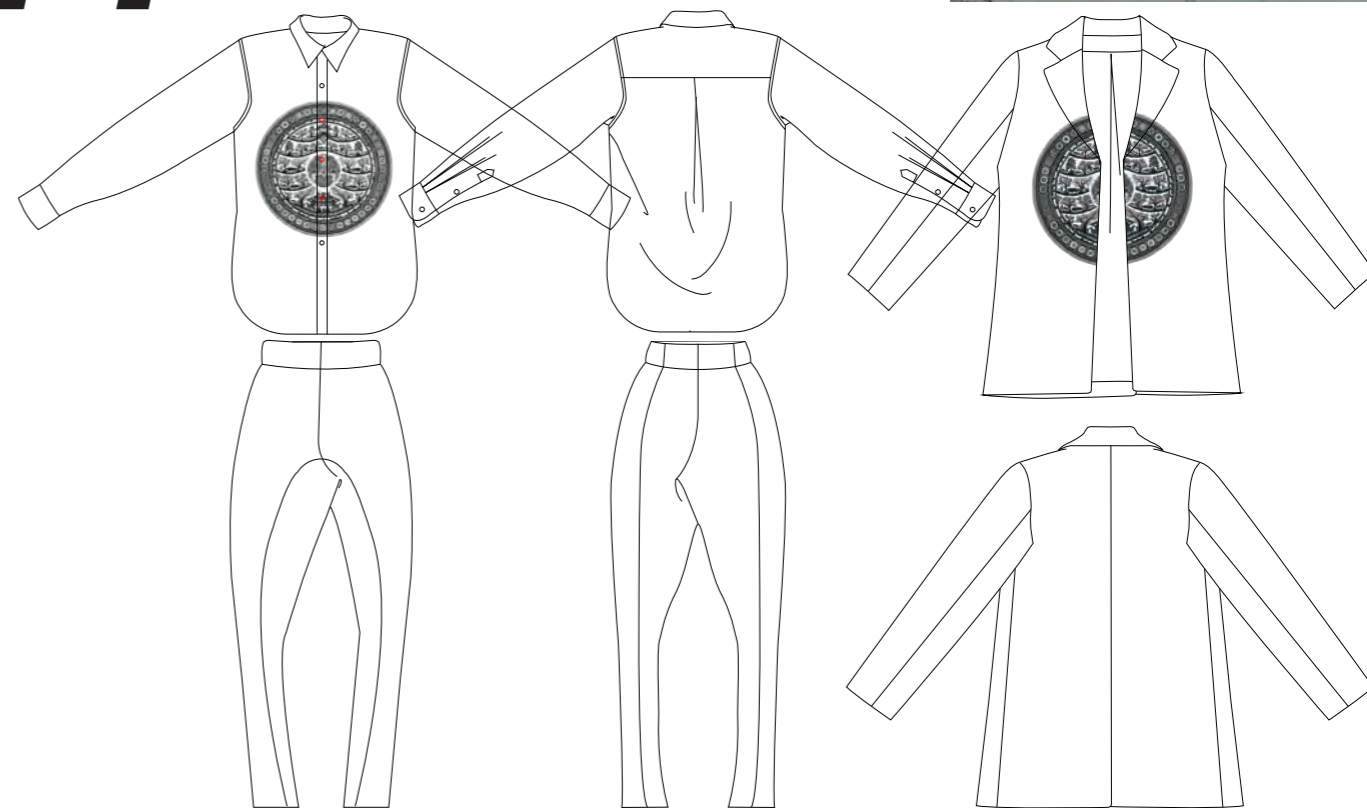


IM LOOK #viturin VEREINEN SICH VIELE ELEMENTE DER SCHWEIZER KULTUR. TRADITIONELLE HANDWERKSKÜNSTE UND MATERIALIEN FINDEN SICH, MODERN INTERPRETIERT, IM ALLTAG VON HEUTE WIEDER.





#jelscha



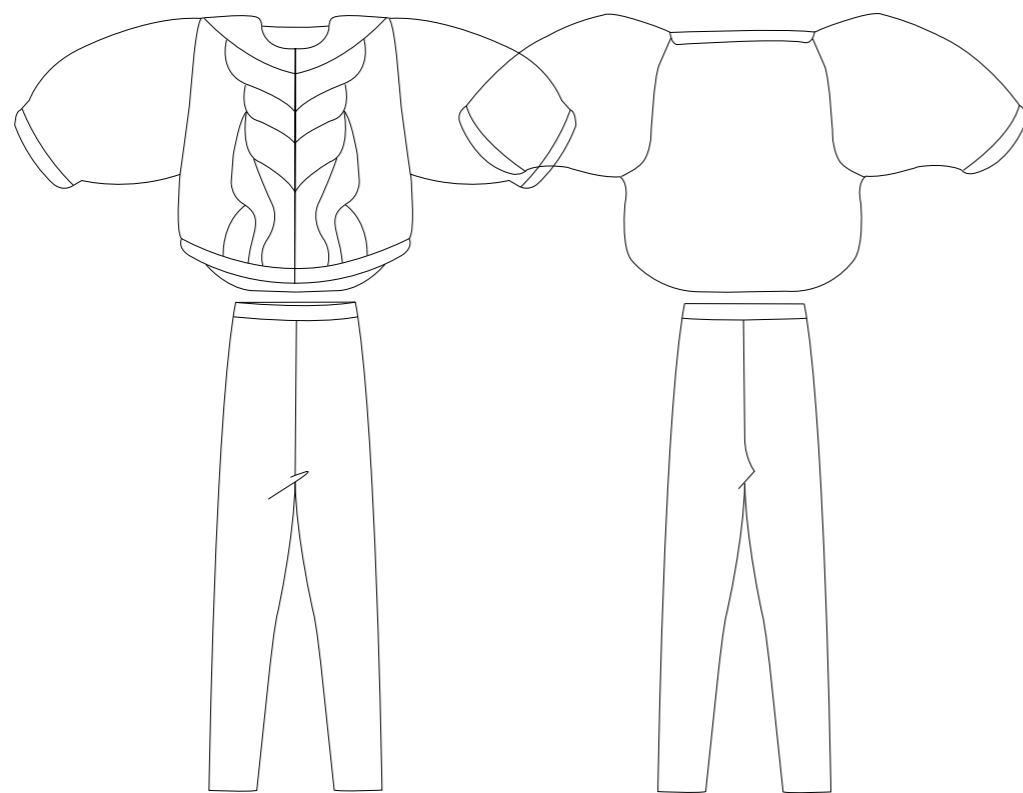


**DER LOOK #jelscha GREIFT
NOCHMALS TRADITIONELLE
ELEMENTE AUS DER SCHWEI-
ZER KULTUR AUF UND GIBT
SIE AUF EINE ELEGANTE UND
DOCH BODENSTÄNDIGE ART
WIEDER. EIN LOOK, DER EI-
GENSTÄNDIGKEIT UND STÄR-
KE REPRÄSENTIERT.**





#flurina





**IM LOOK #flurina FINDET SICH
EINE WEITERE TIEFVERANKER-
TE HANDWERKSKUNST WIE-
DER - DEM STRICKEN. TROTZ
GROBEN STRUKTUREN UND
POMPÖSEM VOLUMEN WIRKT
DER LOOK SEHR FEMININ UND
ZART.**

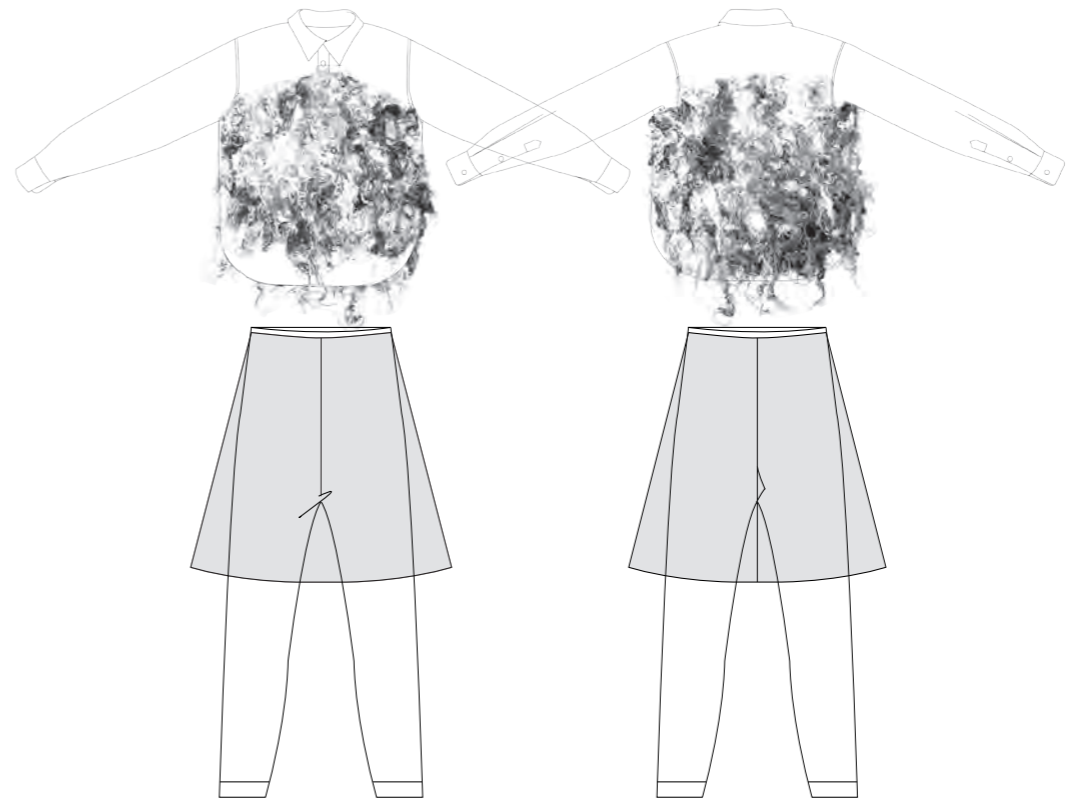




#tumasch



26





DEN ABSCHLUSS DER KOLLEKTION BILDET DER LOOK #tumasch. DER EXPERIMENTELLE LOOK IST EIN ZUSAMMENSPIEL VON MODERNEN UND ALTHERGEBRACHTEN EINFLÜSSEN. IRRITIEREND UND UNDEFINIERT LÄSST ER FRAGEN OFFEN.



#